



FH Salzburg

Psychiatrische Gesundheits- und Krankenpflege

Akademischer Lehrgang



kompetent
relevant
nachhaltig

Inhalte

FH-Prof.ⁱⁿ Mag.^a Babette Grabner
Studiengangsleiterin, Gesundheits- & Krankenpflege

»Der inhaltlich neu überarbeitete Lehrgang ist eine fachliche Weiterbildung auf höchstem Niveau. Die Teilnehmer*innen werden unterstützt, ihre praktische Kompetenz mit neuesten theoretischen Erkenntnissen zu verbinden, um bestmögliche Pflege anzubieten.«

Der dreisemestrige akademische Lehrgang bietet für Pflegepersonen aus dem gehobenen Dienst in der Gesundheits- und Krankenpflege (Diplom- oder Bachelorniveau) die Möglichkeit, die Berufsberechtigung in der Psychiatrischen Gesundheits- und Krankenpflege zu erwerben. Der Lehrgang ist auf die speziellen Herausforderungen in der Psychiatrie ausgerichtet, sowohl in der Beziehungsgestaltung zu den Patient*innen als auch im interdisziplinären Kontext.

Ein breiter Einführungsteil sensibilisiert die Teilnehmer*innen für aktuelle Arbeits- und Problemfelder der psychiatrischen Gesundheits- und Krankenpflege, die Herausforderungen im interkulturellen Kontext sowie die Stigmatisierung, die mit psychiatrischen Erkrankungen häufig verbunden ist. Die Besonderheiten der Psychopharmaka werden ebenso thematisiert wie die Rolle der Pflegepersonen innerhalb des therapeutischen Teams.

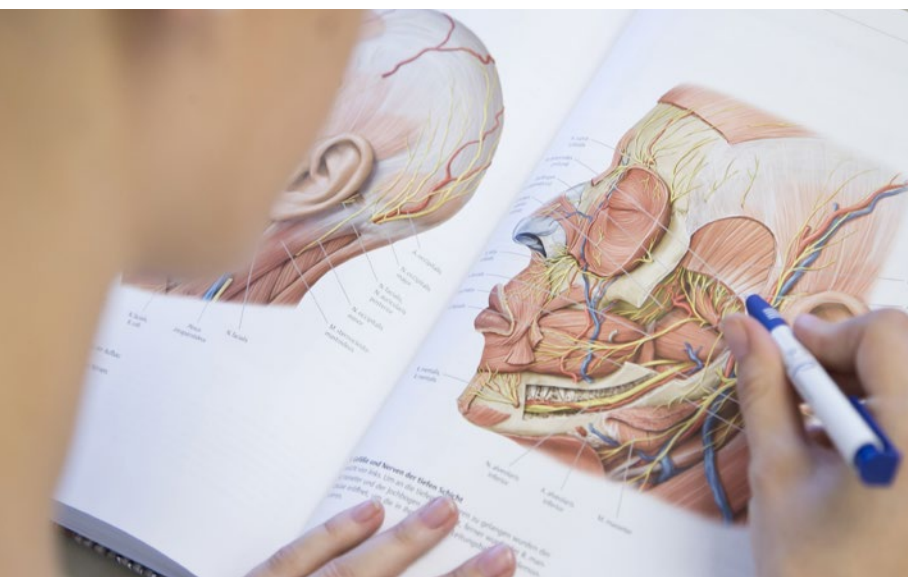
Zu diversen psychiatrischen Krankheitsbildern lernen die Teilnehmer*innen bewährte und neue pflegetherapeutische Konzepte und Modelle kennen wie Schulung, Anleitung und Psychoedukation von Betroffenen und Angehörigen, das Recovery-Modell, die Adhärenz-Therapie und das Expositionstraining. Auch die Leitung von pflegetherapeutischen Gruppen als Teil des eigenverantwortlichen Kompetenzbereiches ist von großer Bedeutung.

Für die Betreuung von Menschen mit Suchterkrankungen, ob stoffgebunden oder stoffungebunden, erfahren die Teilnehmer*innen im ›motivational interviewing‹ einen wertvollen Ansatz, um die intrinsische Motivation der Betroffenen anzuregen.

Gesamt gesehen bietet der akademische Lehrgang eine klare fachliche Vertiefung der beruflichen Kompetenz. Die Teilnehmer*innen finden Anschluss an die neuesten Konzepte, um Menschen mit psychiatrischen Erkrankungen bestmöglich zu betreuen und in ihrer Alltagskompetenz zu stärken.

Schwerpunkte in der Psychiatrischen Gesundheits- und Krankenpflege:

- Pflege psychisch kranker Menschen
- Pflege von Menschen mit gerontopsychiatrischen Krankheitsbildern
- Pflege von Menschen mit geistiger und/oder körperlicher Behinderung
- Spezifische Rechtsgrundlagen
- Pflegetherapeutische Ansätze



Studienplan

1. Semester	ECTS 30 (SWS 15)	2. Semester	ECTS 30 (SWS 16)	3. Semester	ECTS 15 (SWS 1)
Einführung in die wissenschaftliche Arbeitsweise	1 (1)	Einführung in die Pflegeforschung	2,5 (2,5)	Begleitseminar und Abschlussarbeit	5 (1)
Berufskunde	0,5 (0,5)	Supervision	0,5 (0,5)	Abschlussprüfung (lt. GuK-SV § 26 - 40)	1 (0)
Advanced Nursing Process	1,5 (1,5)	Menschen mit besonderen Bedürfnissen	1 (1)	Praktikum in der psychiatrischen Gesundheits- und Krankenpflege III	9 (0)
Soziologie, Psychologie, Pädagogik und Sozialhygiene	2 (2)	Abhängigkeits- und Suchterkrankungen	2 (2)		
Gesundheit und komplementäre Methoden	1 (1)	Menschen in Konflikt- und Krisensituationen	1,5 (1,5)		
Einführung in die psychiatrische Gesundheits- und Krankenpflege	3 (3)	Kinder- und Jugendpsychiatrie	2 (2)		
Methoden der psychiatrischen Gesundheits- und Krankenpflege	2 (2)	Psychotisches Erleben und affektive Störungen	3 (3)		
Psychosomatische und neurologische Phänomene	1 (1)	Open Window	1 (1)		
Angst-, Zwangs-, Persönlichkeits- und Beziehungsstörungen	2 (2)	Krise und Suizid	1 (1)		
Gewalt	1 (1)	Der alte Mensch im psychiatrischen Kontext	1,5 (1,5)		
Praktikum in der psychiatrischen Gesundheits- und Krankenpflege I	15 (0)	Praktikum in der psychiatrischen Gesundheits- und Krankenpflege II	14 (0)		

ECTS: European Credit Transfer and Accumulation System
SWS: Semesterwochenstunden

Der abgebildete Studienplan ist eine exemplarische Übersicht. Detaillierte Lehrinhalte finden Sie unter: www.fh-salzburg.ac.at/pgk

Standort

Der Lehrgang findet am Campus Urstein/ Wissenspark statt. Der Standort ist öffentlich bestens angebunden, es bestehen ideale S-Bahn- und Busverbindungen. Am Campus Urstein steht eine begrenzte Anzahl von Parkplätzen zur Verfügung.

FH Salzburg, Campus Urstein
(Wissenspark)



Bewerbung & Aufnahme

Studienart: Berufsbegleitend

Dauer: 3 Semester (Beginn Wintersemester),
Wochenblöcke und Präsenztage

Abschluss: Zertifikat

»Akademische*r Experte*in in der Psychiatrischen Gesundheits-
und Krankenpflege«

Standorte: Campus Urstein (Wissenspark)

Kosten: 7.200 Euro für 3 Semester + ÖH-Beitrag

Zugangsvoraussetzungen:

- Diplomierte*r Gesundheits- und Krankenpfleger*in oder
- Bachelorabschluss in der Gesundheits- und Krankenpflege oder
- Diplomierte*r Kinder- und Jugendlichenpfleger*in

Aufnahmeverfahren:

- Online Bewerbung und Upload aller Dokumente unter
fh-salzburg.ac.at/onlinebewerbung
- Aufnahmegespräch

Aktuelle Termine und Fristen finden Sie auf unserer Website.

Weiterführende Informationen:

www.fh-salzburg.ac.at/pgk

Kontakt

Fachhochschule Salzburg GmbH
Urstein Süd 1, 5412 Puch / Salzburg
T +43 50 2211-6040
office.gw@fh-salzburg.ac.at
www.fh-salzburg.ac.at

Lernen Sie
uns näher kennen:



Eine Einrichtung von:



Fotocredits

Titelbild: FH Salzburg/Nina Goldbacher

Seite 2: Paracelsus Medizinische Privatuniversität/Wildbild

Wissenspark: TechnoZ_Felix-Kogler, FH Salzburg/Andrew Phelps